



EDILCAM SRL

Restauri e manutenzioni stabili, ristrutturazioni interne
recupero architettonici ed edilizio, lavori stradali,
nuove costruzioni, pitture, verniciature e segnaletica

PRESENTAZIONE AZIENDALE

La EDILCAM S.r.l. ha sede legale e amministrativa in Ercolano (NA) alla Via Mare n.49.

L'impresa nasce per iniziativa dell'attuale rappresentante legale, sign. Domenico Angelino, e del sign. Francesco Romano nonché grazie al significativo contributo del Sig. Francesco Romano, con la conduzione prima dell'impresa EDILCAM di G. Camanzo (già iscritta all'Albo Nazionale Costruttori) e dell'EDILCAM S.A.S. poi, attiva nel settore edile in ambito sia pubblico che privato.

Angelino Domenico è artefice della costituzione della "nuova" ditta EDILCAM S.r.l, ad egli va riconosciuto l'innegabile apporto individuabile nella qualificata esperienza e specializzazione in vari settori edili grazie alla lunga esperienza operativa maturata, ad esempio, nel settore edile, stradale, nella manutenzione e costruzione di edifici, manutenzione e costruzione di impianti di erogazione carburanti.

Il summenzionato Angelino Domenico già in precedenza ha condotto ed eseguito lavori per conto di varie Amministrazioni pubbliche impegnandosi in prima persona con un'attenta e puntuale supervisione nonché fattiva partecipazione alla realizzazione - con l'impresa fondata unitamente alle suindicate persone - e conosciuta sotto il nome di PAN-EDIL.

Nel tempo si sono stretti rapporti e collaborazioni con altre imprese operanti su tutto il territorio nazionale; a tal proposito si riporta un elenco delle collaborazioni degne di nota:

- MARES S.r.l consociata Q8
- SMI srl costruzioni e manutenzione impianti di carburanti
- Comune di Ercolano
- Varie ristrutturazioni di immobili e fabbricati
- CEIT SPA telecomunicazioni
- LASER srl
- FCA (Fiat-Chrysler);
- Magneti Marelli;

Si riporta qui di seguito anche un elenco non esaustivo delle opere eseguite:

Consorzio Nola Ambiente S.C.A.R.L.:

- Risanamento tetto di copertura impianto di sollevamento di Brusciano;
- Rifacimento bagni e spogliatoi depuratore Nola

Comune di Ercolano:

- Opere stradali stradali, opere di edilizia scolastica, manutenzione e segnaletica stradale

Mares srl consociata Q8

- Manutenzione e costruzione impianti di carburanti



EDILCAM SRL

Restauri e manutenzioni stabili, ristrutturazioni interne
recupero architettonici ed edilizio, lavori stradali,
nuove costruzioni, pitture, verniciature e segnaletica

- Coibentazioni terrazzi di copertura
- Ristrutturazioni fabbricati
- Tutele delle acque

SMI srl

- Manutenzione e costruzione impianti di carburanti
- Coibentazioni terrazzi di copertura
- Ristrutturazioni fabbricati
- Tutele delle acque

CEIT SPA

- Rifacimento di nuove cabine: interrate e fuori terra per linea fibra ottica
TELECOM – FASTWEB, siti realizzati nei comuni di Roma e Pescara

LASER srl

- Costruzioni e manutenzioni impianti di carburanti
- Ristrutturazioni fabbricati
- Coibentazioni tetti di copertura

Occorre evidenziare che il Sig. Francesco Romano, negli anni dal 1978 in poi, ha condotto ed eseguito lavori per conto di varie Amministrazioni pubbliche, Enti e Gruppi industriali presso i quali le aziende anzidette erano accreditate quali imprese di fiducia. Possono essere annoverate fra queste:

- Università degli Studi di Napoli "Federico II"- Politecnico di Napoli;
- Azienda Universitaria Policlinico II Facoltà di Medicina, Università degli Studi di Napoli "Federico II";
- Ente Autonomo Mostra d'Oltremare;
- Prefettura di Napoli;
- Comune di Casalnuovo di Napoli;
- Borletti Avellino;
- Soc. CGA Gruppo Magneti Marelli;
- ERGOM Automotive System;
- SABESA SPA;
- COMIND S.p.A. Napoli;
- P.C.M.A. stabilimento di NAPOLI
- P.C.M.A. stabilimento di PALIANO
- Magneti Marelli stabilimento di ATESSA
- ERGOM stabilimenti di: PASCAROLA, MARCIANISE e SOMMA VESUVIANA

Si riporta qui di seguito un elenco non esaustivo delle opere eseguite:



EDILCAM SRL

Restauri e manutenzioni stabili, ristrutturazioni interne
recupero architettonici ed edilizio, lavori stradali,
nuove costruzioni, pitture, verniciature e segnaletica

Prefettura di Napoli:

- Manutenzione straordinaria varie Caserme Arma dei Carabinieri Gruppo Napoli 2.

Comune di Casalnuovo di Napoli:

- Manutenzione straordinaria fognature, opere di edilizia scolastica, manutenzione e segnaletica stradale

Università degli Studi di Napoli, Politecnico:

- Dipartimento di Ingegneria Elettronica: ristrutturazione locali, sistemazione alcuni tratti di facciata, sistemazione fognatura.

D.L. dell'Ufficio Tecnico dell'Università.

Azienda Universitaria Policlinico - II Facoltà di Medicina:

- Lavori di rifacimento ed adeguamento funzionale per l'ambulatorio di terapia del dolore.
- Lavori di ristrutturazione sala iperbarica.
- Lavori di ristrutturazione sale al 5° piano dell'edificio n.8.
- Lavori di ristrutturazione sale al 3°, 4° e 5° piano dell'edificio n.4.
- Novo varco carrabile Via Tommaso De Amicis.
- Segnaletica orizzontale viali interni e corsie d'emergenza.

D.L. dell'Ufficio Tecnico M1 dell'Azienda Universitaria Policlinico.

Ente Autonomo Mostra d'Oltremare:

- Sistemazione dei locali al piano intermedio 1°/2°p. del Teatro Mediterraneo.
- Lavori di tinteggiatura delle sale della Galleria Mediterranea del Palazzo Uffici (Auditorium).
- Opere di manutenzione straordinaria per allestimenti fieristici.

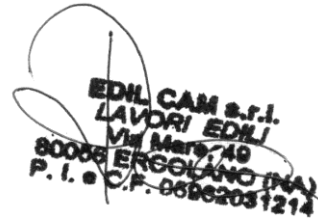
- 1) Casalnuovo (NA): Condominio Via Napoli, 46. Ristrutturazione facciate.
- 2) Napoli: Condominio di Via Pigna, 104. Manutenzione straordinaria e ristrutturazione delle facciate.
- 3) Napoli: Lavori di manutenzione al Condominio sito in Napoli al Viale Colli Aminei Parco Coravide Lotto 20, 21, 22, 23, 26.
- 4) Napoli: Condominio di Via Cilea, 165. Ristrutturazione appartamento condominiale.
- 5) Foligno: Soc. CASERTA SVILUPPO Esecuzione tramezzature interne e tompagni edifici privati in località Borroni.
- 6) Casalnuovo: Soc. CGA (Gruppo Marelli): Manutenzione straordinaria.
- 7) Magneti Marelli: opere di manutenzione straordinaria.
- 8) ERGOM: Costruzione di un capannone di 3000 mq con struttura in tubolare di acciaio.
- 9) ERGOM: Sistemazione pavimentazioni industriali, segnaletica orizzontale nei reparti di lavorazione, opere di manutenzione straordinaria.



EDILCAM SRL

Restauri e manutenzioni stabili, ristrutturazioni interne
recupero architettonici ed edilizio, lavori stradali,
nuove costruzioni, pitture, verniciature e segnaletica

E' proprio basandosi sulle esperienze lavorative maturate che si è costituita la EDILCAM S.r.l., il know-how oramai acquisito costituisce un innegabile punto di forza grazie al quale l'Edilcam ritiene, a ragion veduta, di poter garantire risultati apprezzabili e risposte pienamente soddisfacenti ad un'ampia clientela.





EDILCAM SRL

Restauri e manutenzioni stabili, ristrutturazioni interne
recupero architettonici ed edilizio, lavori stradali,
nuove costruzioni, pitture, verniciature e segnaletica

Si propongono alcuni scatti documentanti parte dei lavori realizzati



Figura 1 - Scavi a sezione obbligata per interrimento impianti

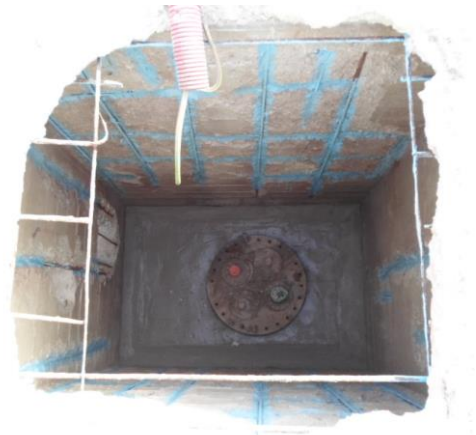


Figura 2 – Recupero e trattamento armature



Figura 3 - Realizzazione di cunicoli per la protezione degli impianti interrati



Figura 4 - Ripristino pavimentazioni



EDILCAM SRL

Restauri e manutenzioni stabili, ristrutturazioni interne
recupero architettonici ed edilizio, lavori stradali,
nuove costruzioni, pitture, verniciature e segnaletica



Figura 5 - Attività di scavo e movimento terra



Figura 6 - Realizzazione opere di fondazione



Figura 7 - Impermeabilizzazione solai di copertura



Figura 8 - Lavori di ristrutturazione



EDILCAM SRL

Restauri e manutenzioni stabili, ristrutturazioni interne
recupero architettonici ed edilizio, lavori stradali,
nuove costruzioni, pitture, verniciature e segnaletica



Figura 10 – sistemazione cabina elettrica raffineria ENI



Figura 9 – cabina elettrica raffineria ENI



Figura 11 – inizio lavori di facciata nel comune di Polla (Sa)



Figura 12 – Fine lavori nel comune di Polla (Sa)



Figura 13 – Scavo mini trincea - S. Mango Piemonte (Sa)



Figura 14 – Scavo mini trincea - S. Mango Piemonte



EDILCAM SRL

Restauri e manutenzioni stabili, ristrutturazioni interne
recupero architettonici ed edilizio, lavori stradali,
nuove costruzioni, pitture, verniciature e segnaletica



Figura 15 – impianto di disoleazione acque piazzale

Figura 16 – vasche disoleazione